

# Fiche d'application n° 75

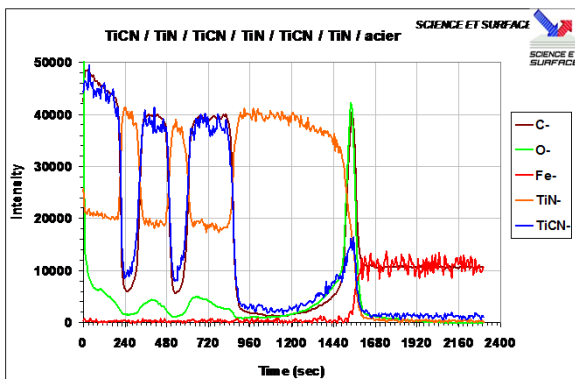
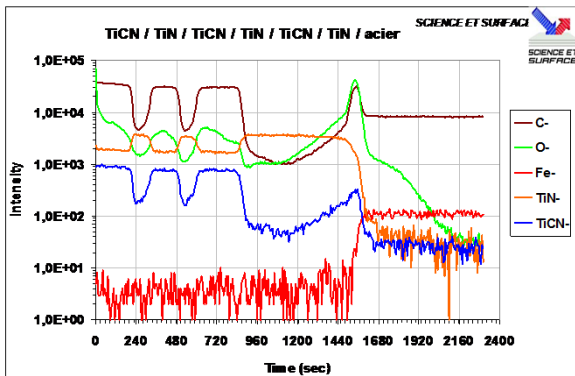
## Profils en profondeur 2D et 3D d'un revêtement dur (~ 5µm) sur acier

**Objet :** Nombre et nature des couches du revêtement

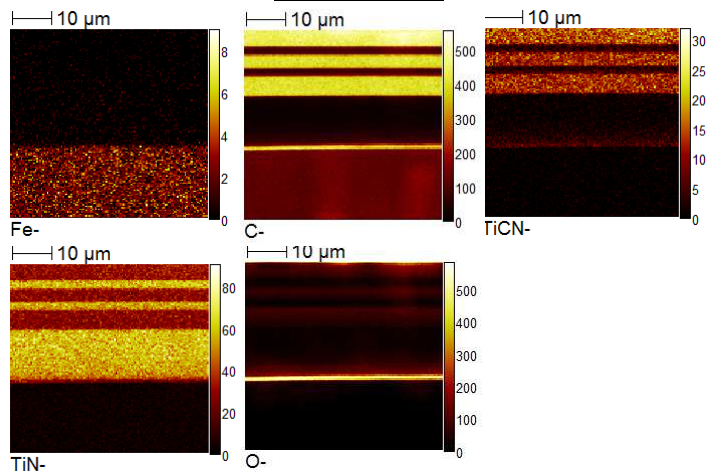
**Technique mise en œuvre :** **SIMS**

- ✓ Profils 2D et 3D de répartition en profondeur
- ✓ Excellente résolution en profondeur (quelques nm)
- ✓ Très grande sensibilité

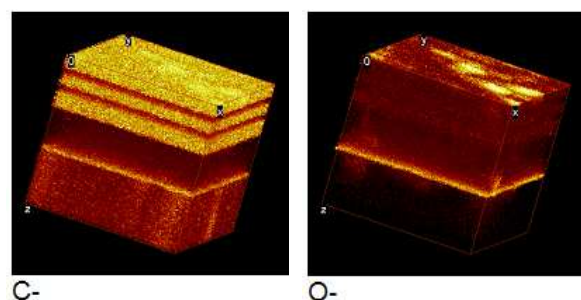
### Résultats : Profils 2D



### Imagerie 2D



### Imagerie 3D



### Conclusion :

- Détermination de la nature des couches du revêtement
- Visualisation 3D du revêtement

Revêtement  
TiN/TiCN  
(~ 5µm)

Substrat acier